

Jak se na zkoušku CCE připravit? How to prepare for a CCE exam?

Chcete u zkoušky uspět a získat certifikát hned napoprvé? Nezapomeňte, že kvalitní příprava je nejdůležitější. Využijte materiály, které jsme pro Vás připravili, a sledujte informace na ujop.cuni.cz/cce a [facebooku](#).

Do you want to pass the exam and earn a certificate at the first attempt? Remember that good preparation is most important. Use the materials we have prepared for you and keep up to date with the information at ujop.cuni.cz/cce and on our Facebook.

Na webových stránkách najdete: The following are available from the website:

Modelové testy a nahrávky
Sample tests and recordings

Cvičné sady testů
Practice test batteries

Instruktažní video
Instructional video

Zkoušky CCE nanečisto
CCE mock exams

Přípravné kurzy
Preparation courses

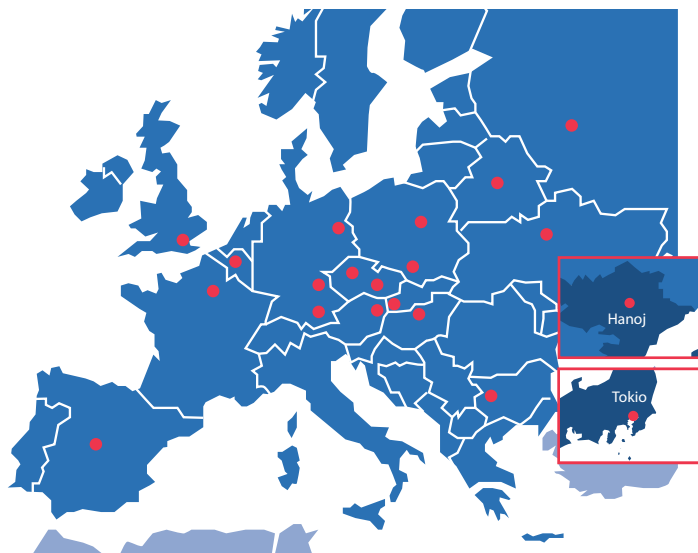
Jaké další informace najdete na webu? What other information will you find on the web?

Kontakty na zkušební centra	Contacts to examination centers
Termíny zkoušky	Exam dates
Poplatky za zkoušku	Exam fees

Kde a kdy můžete zkoušku CCE skládat? Where and when can you take a CCE exam?

V České republice se zkouška koná několikrát za rok v Praze a v Brně. V zahraničních zkušebních centrech se obvykle zkouší jednou až dvakrát za rok.

Examinations take place in the Czech Republic several times a year in Prague and in Brno. Examinations at examination centres abroad are usually held once or twice a year.



Praha, Brno, Berlín, Bratislava, Brusel, Budapešť, Hanoj, Katovice, Kyjev, Londýn, Madrid, Minsk, Mnichov, Moskva, Paříž, Sofie, Tokio, Varšava, Vídeň, Weiden i.d.OPf.

Jak se na zkoušku CCE přihlásit? How to apply for a CCE exam?

Na zkoušku se přihlásíte pomocí on-line formuláře. Register for an examination using the on-line form.

ujop.cuni.cz/cce
ujop.cuni.cz/cce-mladez
facebook.com/cce.ujop



ÚSTAV JAZYKOVÉ
A ODBORNÉ PŘÍPRAVY
Univerzita Karlova



Proč skládat zkoušku CCE?

Why take a CCE exam?

Zkouška CCE je jedinou zkouškou z češtiny pro cizince, která uspěla v nezávislém mezinárodním auditu **ALTE** (The Association of Language Testers in Europe). Koná se ve více než 15 zkušebních centrech po celé Evropě a v Asii.

The CCE exam is the only examination in Czech for non-native speakers that has successfully passed the **ALTE** (The Association of Language Testers in Europe) independent international audit. The exam is taken in more than 15 examination centres throughout Europe and in Asia.

Jak využijete certifikát ze zkoušky CCE?

When to use a CCE examination certificate?

- při přijímacích zkouškách na většině českých univerzit
- při uplatnění na pracovním trhu v ČR i v zahraničí
- při žádosti o trvalý pobyt a české občanství
- for entrance examinations at most Czech universities
- when looking for a job in the Czech Republic and abroad
- when applying for permanent residence and Czech citizenship

Ze kterých úrovní si můžete vybrat?

Which levels can you choose from?

Zkouška CCE má pět úrovní obtížnosti podle Společného evropského referenčního rámce pro jazyky. Pro děti a mládež do 16 let je určena speciální zkouška CCE pro mládež na úrovních A1 a A2.

In the CCE exam there are five levels of difficulty according to the Common European Framework of Reference for Languages. There is a special CCE exam for young learners up to the age of 16 at levels A1 and A2.

Kterou úroveň potřebujete?

Which level do you require?

A1

pro trvalý pobyt v České republice
for permanent residence in the Czech Republic

A2, B1

pro některé umělecké obory na univerzitách
for certain art-related programmes at universities

B1

pro státní občanství v České republice
for state citizenship of the Czech Republic

B1, B2

pro pedagogické pracovníky a řadové zaměstnance ve služebním poměru
for education workers and standard employees in the civil service

B2

pro většinu oborů na univerzitách
for most programmes at universities

C1

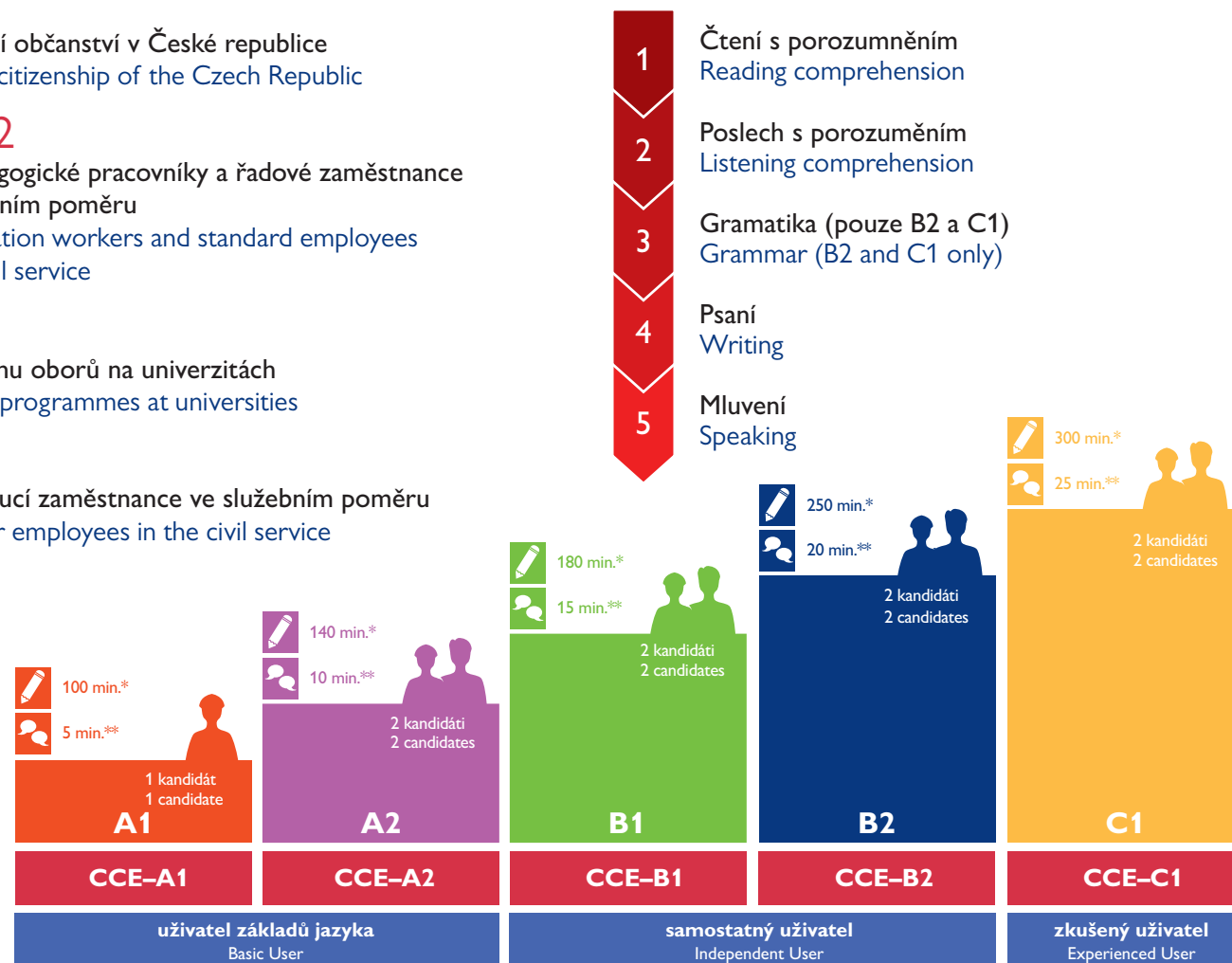
pro vedoucí zaměstnance ve služebním poměru
for senior employees in the civil service

Jaké části má zkouška CCE?

What does the CCE exam involve?

Zkouška má několik částí, které se obvykle konají v jeden den. Délka a obsah jednotlivých částí zkoušky záleží na úrovni, kterou si vyberete.

There are several parts to the examination, which are usually taken within a single day. The length and content of the individual parts of the exam depend on the chosen level.



* Délka zkoušky je orientační. Mezi jednotlivými částmi zkoušky jsou pauzy.

* The length of the examination is merely approximative. There are breaks between the individual parts of the examination.

** Pořadí kandidátů u ústní části zkoušky se losuje. Zkouška končí nejpозději v 19 hod.

** Lots are drawn to determine the order of candidates in the oral part of the examination. The examination ends at 7 p.m. at the latest.

✍ Písemná část*
Written part*
🗣 Ústní část**
Oral part**